



# Vogt Verbindungstechnik

## Isolier-Distanzbolzen

**Polyamid**  
**mit Innengewinde**  
**M2.5 - M4**

Werkstoff:  
 PA = Polyamid, schwarz (Nylon)

Temperaturbeständigkeit:  
 - 40°C bis +110°C

**Bestellbeispiel:**  
**Exemple de commande:**  
**Example of order:**

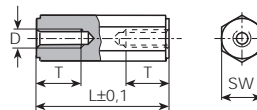
**M25006.00.PA**  
 (M2.5 x 6 x 5 x 3 PA)

## Entretoises hexagonales isolantes

**polyamide**  
**avec filet femelle**  
**M2.5 - M4**

Matière:  
 PA = polyamide, noire (nylon)

Résistant à une température de:  
 - 40°C à +110°C



## Insulating spacers

**polyamid**  
**with inside thread**  
**M2.5 - M4**

Material:  
 PA = polyamid, black (nylon)

Temperature range:  
 - 40°C up to +110°C

D mm	L mm	SW mm	T mm	Stand.-Packg.	Artikel-Nr. Numéro d'article Part-No.	D mm	L mm	SW mm	T mm	Stand.-Packg.	Artikel-Nr. Numéro d'article Part-No.		
<b>M2.5</b>	6	5	3	500	<b>M25006.00.PA</b>	<b>M3</b>	31	6	10	100	<b>M30031.00.PA</b>		
	7	5	3.5	500	<b>M25007.00.PA</b>		32	6	10	100	<b>M30032.00.PA</b>		
	8	5	4	200	<b>M25008.00.PA</b>		33	6	10	100	<b>M30033.00.PA</b>		
	9	5	4.5	200	<b>M25009.00.PA</b>		34	6	10	100	<b>M30034.00.PA</b>		
	10	5	5	200	<b>M25010.00.PA</b>		35	6	10	100	<b>M30035.00.PA</b>		
	11	5	5.5	200	<b>M25011.00.PA</b>		36	6	10	100	<b>M30036.00.PA</b>		
	12	5	6	200	<b>M25012.00.PA</b>		37	6	10	100	<b>M30037.00.PA</b>		
	13	5	6.5	200	<b>M25013.00.PA</b>		38	6	10	100	<b>M30038.00.PA</b>		
	14	5	7	200	<b>M25014.00.PA</b>		40	6	10	100	<b>M30040.00.PA</b>		
	15	5	7.5	100	<b>M25015.00.PA</b>		42	6	10	100	<b>M30042.00.PA</b>		
	16	5	8	100	<b>M25016.00.PA</b>		44	6	10	100	<b>M30044.00.PA</b>		
	17	5	8.5	100	<b>M25017.00.PA</b>		46	6	10	100	<b>M30046.00.PA</b>		
	18	5	9	100	<b>M25018.00.PA</b>		48	6	10	100	<b>M30048.00.PA</b>		
	19	5	9.5	100	<b>M25019.00.PA</b>		50	6	10	100	<b>M30050.00.PA</b>		
	20	5	10	100	<b>M25020.00.PA</b>		55	6	10	100	<b>M30055.00.PA</b>		
	21	5	10	100	<b>M25021.00.PA</b>		60	6	10	100	<b>M30060.00.PA</b>		
	22	5	10	100	<b>M25022.00.PA</b>		65	6	10	100	<b>M30065.00.PA</b>		
	23	5	10	100	<b>M25023.00.PA</b>		<b>M4</b>	10	8	5	200	<b>M40010.00.PA</b>	
	24	5	10	100	<b>M25024.00.PA</b>			11	8	5.5	200	<b>M40011.00.PA</b>	
	25	5	10	100	<b>M25025.00.PA</b>			12	8	6	200	<b>M40012.00.PA</b>	
	26	5	10	100	<b>M25026.00.PA</b>			13	8	6.5	200	<b>M40013.00.PA</b>	
	28	5	10	100	<b>M25028.00.PA</b>			14	8	7	100	<b>M40014.00.PA</b>	
	30	5	10	100	<b>M25030.00.PA</b>			15	8	7.5	100	<b>M40015.00.PA</b>	
	32	5	10	100	<b>M25032.00.PA</b>			16	8	8	100	<b>M40016.00.PA</b>	
	35	5	10	100	<b>M25035.00.PA</b>			17	8	8.5	100	<b>M40017.00.PA</b>	
	<b>M3</b>	6	6	3	500			<b>M30006.00.PA</b>	18	8	9	100	<b>M40018.00.PA</b>
		7	6	3.5	500			<b>M30007.00.PA</b>	19	8	9.5	100	<b>M40019.00.PA</b>
		8	6	4	200			<b>M30008.00.PA</b>	20	8	10	100	<b>M40020.00.PA</b>
		9	6	4.5	200			<b>M30009.00.PA</b>	21	8	10	100	<b>M40021.00.PA</b>
		10	6	5	200			<b>M30010.00.PA</b>	22	8	10	100	<b>M40022.00.PA</b>
		11	6	5.5	200			<b>M30011.00.PA</b>	23	8	10	100	<b>M40023.00.PA</b>
		12	6	6	200			<b>M30012.00.PA</b>	24	8	10	100	<b>M40024.00.PA</b>
		13	6	6.5	200		<b>M30013.00.PA</b>	25	8	10	100	<b>M40025.00.PA</b>	
		14	6	7	200		<b>M30014.00.PA</b>	26	8	10	100	<b>M40026.00.PA</b>	
		15	6	7.5	100		<b>M30015.00.PA</b>	27	8	10	100	<b>M40027.00.PA</b>	
16		6	8	100	<b>M30016.00.PA</b>	28	8	10	100	<b>M40028.00.PA</b>			
17		6	8.5	100	<b>M30017.00.PA</b>	29	8	10	100	<b>M40029.00.PA</b>			
18		6	9	100	<b>M30018.00.PA</b>	30	8	10	50	<b>M40030.00.PA</b>			
19		6	9.5	100	<b>M30019.00.PA</b>	32	8	10	50	<b>M40032.00.PA</b>			
20		6	10	100	<b>M30020.00.PA</b>	34	8	10	50	<b>M40034.00.PA</b>			
21	6	10	100	<b>M30021.00.PA</b>	36	8	10	50	<b>M40036.00.PA</b>				
22	6	10	100	<b>M30022.00.PA</b>	38	8	10	50	<b>M40038.00.PA</b>				
23	6	10	100	<b>M30023.00.PA</b>	40	8	10	50	<b>M40040.00.PA</b>				
24	6	10	100	<b>M30024.00.PA</b>	42	8	10	50	<b>M40042.00.PA</b>				
25	6	10	100	<b>M30025.00.PA</b>	44	8	10	50	<b>M40044.00.PA</b>				
26	6	10	100	<b>M30026.00.PA</b>	46	8	10	50	<b>M40046.00.PA</b>				
27	6	10	100	<b>M30027.00.PA</b>	48	8	10	50	<b>M40048.00.PA</b>				
28	6	10	100	<b>M30028.00.PA</b>	50	8	10	20	<b>M40050.00.PA</b>				
29	6	10	100	<b>M30029.00.PA</b>	55	8	10	20	<b>M40055.00.PA</b>				
30	6	10	100	<b>M30030.00.PA</b>	60	8	10	20	<b>M40060.00.PA</b>				
						65	8	10	20	<b>M40065.00.PA</b>			



## Isolier-Distanzbolzen

Polyamid  
 mit Innen- und Aussengewinde  
**M3 - M4**

Werkstoff:  
 PA = Polyamid, schwarz (Nylon)

Temperaturbeständigkeit:  
 - 40°C bis +110°C

**Bestellbeispiel:**  
**Exemple de commande:**  
**Example of order:**

**M30006.01.PA**  
 (M3 x 6 x 6 x 3.5 x 8 PA)

## Entretoises hexagonales isolantes

polyamide  
 avec filet femelle et mâle  
**M3 - M4**

Matière:  
 PA = polyamide, noire (nylon)

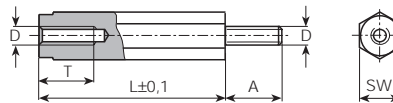
Résistant à une température de:  
 - 40°C à +110°C

## Insulating spacers

polyamid  
 with inside and outside thread  
**M3 - M4**

Material:  
 PA = polyamid, black (nylon)

Temperature range:  
 - 40°C up to +110°C



D mm	L mm	SW mm	T mm	A mm	Stand.-Packg.	Artikel-Nr. Numéro d'article Part-No.
<b>M3</b>	6	6	3.5	8	200	<b>M30006.01.PA</b>
	8	6	5	8	200	<b>M30008.01.PA</b>
	10	6	7	8	200	<b>M30010.01.PA</b>
	11	6	7	8	200	<b>M30011.01.PA</b>
	12	6	9	8	200	<b>M30012.01.PA</b>
	13	6	9	8	100	<b>M30013.01.PA</b>
	14	6	9	8	100	<b>M30014.01.PA</b>
	15	6	10	8	100	<b>M30015.01.PA</b>
	16	6	10	8	100	<b>M30016.01.PA</b>
	17	6	10	8	100	<b>M30017.01.PA</b>
	18	6	10	8	100	<b>M30018.01.PA</b>
	19	6	10	8	100	<b>M30019.01.PA</b>
	20	6	10	8	100	<b>M30020.01.PA</b>
	21	6	10	8	50	<b>M30021.01.PA</b>
	22	6	10	8	50	<b>M30022.01.PA</b>
	23	6	10	8	50	<b>M30023.01.PA</b>
	24	6	10	8	50	<b>M30024.01.PA</b>
	25	6	10	8	50	<b>M30025.01.PA</b>
	26	6	10	8	50	<b>M30026.01.PA</b>
	27	6	10	8	50	<b>M30027.01.PA</b>
28	6	10	8	50	<b>M30028.01.PA</b>	
29	6	10	8	50	<b>M30029.01.PA</b>	
30	6	10	8	50	<b>M30030.01.PA</b>	
32	6	10	8	50	<b>M30032.01.PA</b>	
34	6	10	8	50	<b>M30034.01.PA</b>	
36	6	10	8	50	<b>M30036.01.PA</b>	
38	6	10	8	50	<b>M30038.01.PA</b>	
40	6	10	8	50	<b>M30040.01.PA</b>	
41	6	10	8	50	<b>M30041.01.PA</b>	
45	6	10	8	50	<b>M30045.01.PA</b>	
50	6	10	8	50	<b>M30050.01.PA</b>	

D mm	L mm	SW mm	T mm	A mm	Stand.-Packg.	Artikel-Nr. Numéro d'article Part-No.
<b>M4</b>	10	8	7	8	200	<b>M40010.01.PA</b>
	11	8	7	8	100	<b>M40011.01.PA</b>
	12	8	7	8	100	<b>M40012.01.PA</b>
	13	8	10	8	100	<b>M40013.01.PA</b>
	14	8	10	8	100	<b>M40014.01.PA</b>
	15	8	10	8	100	<b>M40015.01.PA</b>
	16	8	10	8	100	<b>M40016.01.PA</b>
	17	8	10	8	100	<b>M40017.01.PA</b>
	18	8	10	8	100	<b>M40018.01.PA</b>
	19	8	10	8	100	<b>M40019.01.PA</b>
	20	8	10	8	100	<b>M40020.01.PA</b>
	21	8	10	8	50	<b>M40021.01.PA</b>
	22	8	10	8	50	<b>M40022.01.PA</b>
	23	8	10	8	50	<b>M40023.01.PA</b>
	24	8	10	8	50	<b>M40024.01.PA</b>
	25	8	10	8	50	<b>M40025.01.PA</b>
	26	8	10	8	50	<b>M40026.01.PA</b>
	27	8	10	8	50	<b>M40027.01.PA</b>
	28	8	10	8	50	<b>M40028.01.PA</b>
	29	8	10	8	50	<b>M40029.01.PA</b>
	30	8	10	8	50	<b>M40030.01.PA</b>
	32	8	10	8	50	<b>M40032.01.PA</b>
	34	8	10	8	50	<b>M40034.01.PA</b>
	36	8	10	8	50	<b>M40036.01.PA</b>
	38	8	10	8	50	<b>M40038.01.PA</b>
	40	8	10	8	50	<b>M40040.01.PA</b>
45	8	10	8	50	<b>M40045.01.PA</b>	
50	8	10	8	20	<b>M40050.01.PA</b>	
55	8	10	8	20	<b>M40055.01.PA</b>	
60	8	10	8	20	<b>M40060.01.PA</b>	
65	8	10	8	20	<b>M40065.01.PA</b>	



# Vogt Verbindungstechnik

## Isolier-Distanzbolzen

Polyamid  
 mit Aussengewinde  
**M3 - M4**

Werkstoff:  
 PA = Polyamid, schwarz (Nylon)

Temperaturbeständigkeit:  
 - 40°C bis +110°C

**Bestellbeispiel:**  
**Exemple de commande:**  
**Example of order:**

**M30005.11.PA**  
 (M3 x 5 x 6 x 6 PA)

## Entretoises hexagonales isolantes

polyamide  
 avec filet mâle  
**M3 - M4**

Matière:  
 PA = polyamide, noire (nylon)

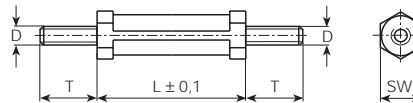
Résistant à une température de:  
 - 40°C à +110°C

## Insulating spacers

polyamid  
 with outside thread  
**M3 - M4**

Material:  
 PA = polyamid, black (nylon)

Temperature range:  
 - 40°C up to +110°C



D mm	L mm	SW mm	T mm	Stand.-Packg.	Artikel-Nr. Numéro d'article Part-No.
<b>M3</b>	5	6	6	100	<b>M30005.11.PA</b>
	6	6	6	100	<b>M30006.11.PA</b>
	7	6	6	100	<b>M30007.11.PA</b>
	8	6	6	100	<b>M30008.11.PA</b>
	9	6	6	100	<b>M30009.11.PA</b>
	10	6	6	100	<b>M30010.11.PA</b>
	11	6	6	100	<b>M30011.11.PA</b>
	12	6	6	100	<b>M30012.11.PA</b>
	13	6	6	100	<b>M30013.11.PA</b>
	14	6	6	100	<b>M30014.11.PA</b>
	15	6	6	100	<b>M30015.11.PA</b>
	16	6	6	100	<b>M30016.11.PA</b>
	17	6	6	100	<b>M30017.11.PA</b>
	18	6	6	100	<b>M30018.11.PA</b>
	19	6	6	100	<b>M30019.11.PA</b>
	20	6	6	100	<b>M30020.11.PA</b>
	21	6	6	50	<b>M30021.11.PA</b>
	22	6	6	50	<b>M30022.11.PA</b>
	23	6	6	50	<b>M30023.11.PA</b>
	24	6	6	50	<b>M30024.11.PA</b>
	25	6	6	50	<b>M30025.11.PA</b>
	26	6	6	50	<b>M30026.11.PA</b>
	27	6	6	50	<b>M30027.11.PA</b>
	28	6	6	50	<b>M30028.11.PA</b>
	29	6	6	50	<b>M30029.11.PA</b>
	30	6	6	50	<b>M30030.11.PA</b>
	31	6	6	50	<b>M30031.11.PA</b>
	32	6	6	50	<b>M30032.11.PA</b>
	33	6	6	50	<b>M30033.11.PA</b>
	34	6	6	50	<b>M30034.11.PA</b>
	35	6	6	50	<b>M30035.11.PA</b>
	36	6	6	50	<b>M30036.11.PA</b>

D mm	L mm	SW mm	T mm	Stand.-Packg.	Artikel-Nr. Numéro d'article Part-No.
<b>M4</b>	5	6	6.4	100	<b>M40005.11.PA</b>
	6	6	6.4	100	<b>M40006.11.PA</b>
	7	6	6.4	100	<b>M40007.11.PA</b>
	8	6	6.4	100	<b>M40008.11.PA</b>
	9	6	6.4	100	<b>M40009.11.PA</b>
	10	6	6.4	100	<b>M40010.11.PA</b>
	11	6	6.4	100	<b>M40011.11.PA</b>
	12	6	6.4	100	<b>M40012.11.PA</b>
	13	6	6.4	100	<b>M40013.11.PA</b>
	14	6	6.4	100	<b>M40014.11.PA</b>
	15	6	6.4	100	<b>M40015.11.PA</b>
	16	6	6.4	100	<b>M40016.11.PA</b>
	17	6	6.4	100	<b>M40017.11.PA</b>
	18	6	6.4	100	<b>M40018.11.PA</b>
	19	6	6.4	100	<b>M40019.11.PA</b>
	20	6	6.4	100	<b>M40020.11.PA</b>
	21	6	6.4	50	<b>M40021.11.PA</b>
	22	6	6.4	50	<b>M40022.11.PA</b>
	23	6	6.4	50	<b>M40023.11.PA</b>
	24	6	6.4	50	<b>M40024.11.PA</b>
	25	6	6.4	50	<b>M40025.11.PA</b>
	26	6	6.4	50	<b>M40026.11.PA</b>
	27	6	6.4	50	<b>M40027.11.PA</b>
	28	6	6.4	50	<b>M40028.11.PA</b>
	29	6	6.4	50	<b>M40029.11.PA</b>
	30	6	6.4	50	<b>M40030.11.PA</b>
	31	6	6.4	50	<b>M40031.11.PA</b>
	32	6	6.4	50	<b>M40032.11.PA</b>
	33	6	6.4	50	<b>M40033.11.PA</b>
	34	6	6.4	50	<b>M40034.11.PA</b>
	35	6	6.4	50	<b>M40035.11.PA</b>
	36	6	6.4	50	<b>M40036.11.PA</b>



## Isolier-Distanzbolzen

**Polyamid**  
 einschnappbar mit Innengewinde  
**M3**

Werkstoff:  
 PA = Polyamid, schwarz (Nylon)

Temperaturbeständigkeit:  
 - 40°C bis +110°C

**Bestellbeispiel:**  
**Exemple de commande:**  
**Example of order:**

**M30E06.00.PA**  
 (M3 E x 6 x 8 x 3 x 9.5 PA)

## Entretoises hexagonales isolantes

**polyamide**  
 encliquante avec filet femelle  
**M3**

Matériau:  
 PA = polyamide, noire (nylon)

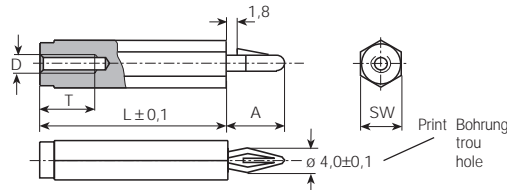
Résistant à une température de:  
 - 40°C à +110°C

## Insulating spacers

**polyamid**  
 snap in form with inside thread  
**M3**

Material:  
 PA = polyamid, black (nylon)

Temperature range:  
 - 40°C up to +110°C



D mm	L mm	SW mm	T mm	A mm	Stand.-Packg.	Artikel-Nr. Numéro d'article Part-No.
<b>M3</b>	6	8	3	9.5	200	<b>M30E06.00.PA</b>
	7	8	3.5	9.5	200	<b>M30E07.00.PA</b>
	8	8	4	9.5	200	<b>M30E08.00.PA</b>
	9	8	4.5	9.5	200	<b>M30E09.00.PA</b>
	10	8	5	9.5	200	<b>M30E10.00.PA</b>
	11	8	5.5	9.5	200	<b>M30E11.00.PA</b>
	12	8	6	9.5	200	<b>M30E12.00.PA</b>
	13	8	6.5	9.5	100	<b>M30E13.00.PA</b>
	14	8	7	9.5	100	<b>M30E14.00.PA</b>
	15	8	7.5	9.5	100	<b>M30E15.00.PA</b>
	16	8	8	9.5	100	<b>M30E16.00.PA</b>
	17	8	8.5	9.5	100	<b>M30E17.00.PA</b>
	18	8	9	9.5	100	<b>M30E18.00.PA</b>
	19	8	9.5	9.5	100	<b>M30E19.00.PA</b>
	20	8	10	9.5	100	<b>M30E20.00.PA</b>
	21	8	10	9.5	100	<b>M30E21.00.PA</b>
	22	8	10	9.5	100	<b>M30E22.00.PA</b>
	23	8	10	9.5	100	<b>M30E23.00.PA</b>
	24	8	10	9.5	100	<b>M30E24.00.PA</b>
	25	8	10	9.5	100	<b>M30E25.00.PA</b>
	26	8	10	9.5	100	<b>M30E26.00.PA</b>
	27	8	10	9.5	100	<b>M30E27.00.PA</b>
	28	8	10	9.5	100	<b>M30E28.00.PA</b>
	29	8	10	9.5	100	<b>M30E29.00.PA</b>

D mm	L mm	SW mm	T mm	A mm	Stand.-Packg.	Artikel-Nr. Numéro d'article Part-No.
<b>M3</b>	30	8	10	9.5	100	<b>M30E30.00.PA</b>
	31	8	10	9.5	100	<b>M30E31.00.PA</b>
	32	8	10	9.5	100	<b>M30E32.00.PA</b>
	33	8	10	9.5	100	<b>M30E33.00.PA</b>
	34	8	10	9.5	100	<b>M30E34.00.PA</b>
	35	8	10	9.5	100	<b>M30E35.00.PA</b>
	36	8	10	9.5	100	<b>M30E36.00.PA</b>
	37	8	10	9.5	100	<b>M30E37.00.PA</b>
	38	8	10	9.5	100	<b>M30E38.00.PA</b>
	39	8	10	9.5	100	<b>M30E39.00.PA</b>
	40	8	10	9.5	100	<b>M30E40.00.PA</b>
	41	8	10	9.5	100	<b>M30E41.00.PA</b>
	42	8	10	9.5	100	<b>M30E42.00.PA</b>
	43	8	10	9.5	100	<b>M30E43.00.PA</b>
	44	8	10	9.5	100	<b>M30E44.00.PA</b>
	45	8	10	9.5	100	<b>M30E45.00.PA</b>
	46	8	10	9.5	100	<b>M30E46.00.PA</b>
	47	8	10	9.5	100	<b>M30E47.00.PA</b>
	48	8	10	9.5	100	<b>M30E48.00.PA</b>
	49	8	10	9.5	100	<b>M30E49.00.PA</b>
	50	8	10	9.5	100	<b>M30E50.00.PA</b>



# Vogt Verbindungstechnik

## Isolier-Distanzbolzen

Polyamid  
einschnappbar mit Aussengewinde  
M3 - M4

Werkstoff:  
PA = Polyamid, schwarz (Nylon)

Temperaturbeständigkeit:  
- 40°C bis +110°C

Bestellbeispiel:  
Exemple de commande:  
Example of order:

M30D05.01.PA  
(M3 D x 5 x 6 x 6 x 9.5 PA)

## Entretoises hexagonales isolantes

polyamide  
encliquante avec filet mâle  
M3 - M4

Matière:  
PA = polyamide, noire (nylon)

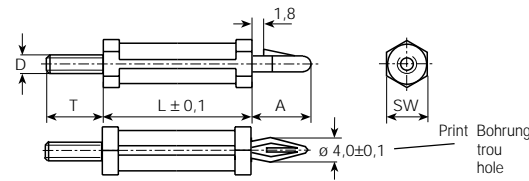
Résistant à une température de:  
- 40°C à +110°C

## Insulating spacers

polyamid  
snap in form with outside thread  
M3 - M4

Material:  
PA = polyamid, black (nylon)

Temperature range:  
- 40°C up to +110°C



D mm	L mm	SW mm	T mm	A mm	Stand.-Packg.	Artikel-Nr. Numéro d'article Part-No.
M3	5	6	6	9.5	200	M30D05.01.PA
	6	6	6	9.5	200	M30D06.01.PA
	7	6	6	9.5	200	M30D07.01.PA
	8	6	6	9.5	200	M30D08.01.PA
	9	6	6	9.5	200	M30D09.01.PA
	10	6	6	9.5	200	M30D10.01.PA
	11	6	6	9.5	200	M30D11.01.PA
	12	6	6	9.5	200	M30D12.01.PA
	13	6	6	9.5	100	M30D13.01.PA
	14	6	6	9.5	100	M30D14.01.PA
	15	6	6	9.5	100	M30D15.01.PA
	16	6	6	9.5	100	M30D16.01.PA
	17	6	6	9.5	100	M30D17.01.PA
	18	6	6	9.5	100	M30D18.01.PA
	19	6	6	9.5	100	M30D19.01.PA
	20	6	6	9.5	100	M30D20.01.PA
	21	6	6	9.5	100	M30D21.01.PA
	22	6	6	9.5	100	M30D22.01.PA
	23	6	6	9.5	100	M30D23.01.PA
	24	6	6	9.5	100	M30D24.01.PA
	25	6	6	9.5	100	M30D25.01.PA
	26	6	6	9.5	100	M30D26.01.PA
	27	6	6	9.5	100	M30D27.01.PA
	28	6	6	9.5	100	M30D28.01.PA
	29	6	6	9.5	100	M30D29.01.PA
	30	6	6	9.5	100	M30D30.01.PA
	31	6	6	9.5	100	M30D31.01.PA
	32	6	6	9.5	100	M30D32.01.PA
	33	6	6	9.5	100	M30D33.01.PA
	34	6	6	9.5	100	M30D34.01.PA
	35	6	6	9.5	100	M30D35.01.PA
	36	6	6	9.5	100	M30D36.01.PA

D mm	L mm	SW mm	T mm	A mm	Stand.-Packg.	Artikel-Nr. Numéro d'article Part-No.
M4	5	8	6.4	9.5	200	M40D05.01.PA
	6	8	6.4	9.5	200	M40D06.01.PA
	7	8	6.4	9.5	200	M40D07.01.PA
	8	8	6.4	9.5	200	M40D08.01.PA
	9	8	6.4	9.5	200	M40D09.01.PA
	10	8	6.4	9.5	200	M40D10.01.PA
	11	8	6.4	9.5	200	M40D11.01.PA
	12	8	6.4	9.5	200	M40D12.01.PA
	13	8	6.4	9.5	100	M40D13.01.PA
	14	8	6.4	9.5	100	M40D14.01.PA
	15	8	6.4	9.5	100	M40D15.01.PA
	16	8	6.4	9.5	100	M40D16.01.PA
	17	8	6.4	9.5	100	M40D17.01.PA
	18	8	6.4	9.5	100	M40D18.01.PA
	19	8	6.4	9.5	100	M40D19.01.PA
	20	8	6.4	9.5	100	M40D20.01.PA
	21	8	6.4	9.5	100	M40D21.01.PA
	22	8	6.4	9.5	100	M40D22.01.PA
	23	8	6.4	9.5	100	M40D23.01.PA
	24	8	6.4	9.5	100	M40D24.01.PA
	25	8	6.4	9.5	100	M40D25.01.PA
	26	8	6.4	9.5	100	M40D26.01.PA
	27	8	6.4	9.5	100	M40D27.01.PA
	28	8	6.4	9.5	100	M40D28.01.PA
	29	8	6.4	9.5	100	M40D29.01.PA
	30	8	6.4	9.5	100	M40D30.01.PA
	31	8	6.4	9.5	100	M40D31.01.PA
	32	8	6.4	9.5	100	M40D32.01.PA
	33	8	6.4	9.5	100	M40D33.01.PA
	34	8	6.4	9.5	100	M40D34.01.PA
	35	8	6.4	9.5	100	M40D35.01.PA
	36	8	6.4	9.5	100	M40D36.01.PA



## Isolier-Abstandshalter

Polyamid  
einschnappbar mit Kopf

## Entretoises isolantes

polyamide  
encliquante avec tête

## Insulating spacers

polyamid  
snap in form with head

Werkstoff:  
PA = Polyamid, schwarz (Nylon)

Matière:  
PA = polyamide, noire (nylon)

Material:  
PA = polyamid, black (nylon)

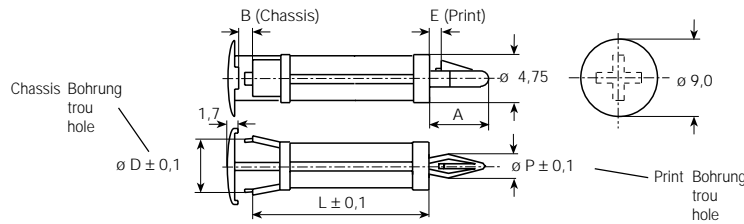
Temperaturbeständigkeit:  
- 40°C bis +110°C

Résistant à une température de:  
- 40°C à +110°C

Temperature range:  
- 40°C up to +110°C

Bestellbeispiel:  
Exemple de commande:  
Example of order:

AH2E032.PA  
(AH 2 E x 3.2 x 9.9 PA)

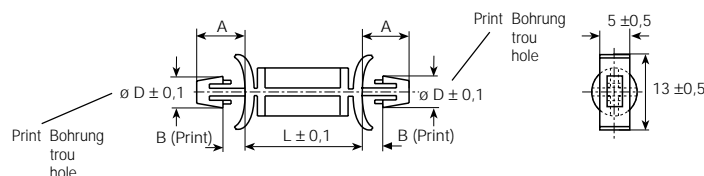


Chassis B mm	L mm	øD mm	A mm	Print E mm	øP mm	Stand.-Packg.	Artikel-Nr. Numéro d'article Part-No.
1	5	5	10.5	0.6	4	100	AH16E050.PA
	7	5	10.5	0.6	4	100	AH16E070.PA
	8	5	10.5	0.6	4	100	AH16E080.PA
	9.5	5	10.5	0.6	4	100	AH16E095.PA
	12	5	10.5	0.6	4	100	AH16E120.PA
	13	5	10.5	0.6	4	100	AH16E130.PA
	15	5	10.5	0.6	4	100	AH16E150.PA
	17	5	10.5	0.6	4	100	AH16E170.PA
	25	5	10.5	0.6	4	100	AH16E250.PA
	27	5	10.5	0.6	4	100	AH16E270.PA
	2	3.2	5	9.9	1.5	3.2	100
4		5	9.9	1.5	3.2	100	AH2E040.PA
5		5	9.9	1.5	3.2	100	AH2E050.PA
6		5	9.9	1.5	3.2	100	AH2E060.PA
7		5	9.9	1.5	3.2	100	AH2E070.PA
8		5	9.9	1.5	3.2	100	AH2E080.PA
9		5	9.9	1.5	3.2	100	AH2E090.PA
10		5	9.9	1.5	3.2	100	AH2E100.PA
11		5	9.9	1.5	3.2	100	AH2E110.PA
12		5	9.9	1.5	3.2	100	AH2E120.PA
13		5	9.9	1.5	3.2	100	AH2E130.PA
14		5	9.9	1.5	3.2	100	AH2E140.PA
15		5	9.9	1.5	3.2	100	AH2E150.PA

Chassis B mm	L mm	øD mm	A mm	Print E mm	øP mm	Stand.-Packg.	Artikel-Nr. Numéro d'article Part-No.
2	16	5	9.9	1.5	3.2	100	AH2E160.PA
	17	5	9.9	1.5	3.2	100	AH2E170.PA
	18	5	9.9	1.5	3.2	100	AH2E180.PA
	19	5	9.9	1.5	3.2	100	AH2E190.PA
	20	5	9.9	1.5	3.2	100	AH2E200.PA
3	3.2	5	9.9	1.5	3.2	100	AH3E032.PA
	4	5	9.9	1.5	3.2	100	AH3E040.PA
	5	5	9.9	1.5	3.2	100	AH3E050.PA
	6	5	9.9	1.5	3.2	100	AH3E060.PA
	7	5	9.9	1.5	3.2	100	AH3E070.PA
	8	5	9.9	1.5	3.2	100	AH3E080.PA
	9	5	9.9	1.5	3.2	100	AH3E090.PA
	10	5	9.9	1.5	3.2	100	AH3E100.PA
	11	5	9.9	1.5	3.2	100	AH3E110.PA
	12	5	9.9	1.5	3.2	100	AH3E120.PA
	13	5	9.9	1.5	3.2	100	AH3E130.PA
	14	5	9.9	1.5	3.2	100	AH3E140.PA
	15	5	9.9	1.5	3.2	100	AH3E150.PA
	16	5	9.9	1.5	3.2	100	AH3E160.PA
	17	5	9.9	1.5	3.2	100	AH3E170.PA
18	5	9.9	1.5	3.2	100	AH3E180.PA	
19	5	9.9	1.5	3.2	100	AH3E190.PA	
20	5	9.9	1.5	3.2	100	AH3E200.PA	

Bestellbeispiel:  
Exemple de commande:  
Example of order:

AH1E085.PA  
(AH 1 E x 8.5 x 7.8 PA)



Print B mm	L mm	øD mm	A mm	Stand.-Packg.	Artikel-Nr. Numéro d'article Part-No.
1.5-2.6	8.5	4	7.8	100	AH1E085.PA
	12	4	7.8	100	AH1E120.PA
	15.1	4	7.8	100	AH1E151.PA
	18.3	4	7.8	100	AH1E183.PA
	21.5	4	7.8	100	AH1E215.PA
	24.5	4	7.8	100	AH1E245.PA

Print B mm	L mm	øD mm	A mm	Stand.-Packg.	Artikel-Nr. Numéro d'article Part-No.
1.5-2.6	8.5	4.75	7.8	100	AH15E085.PA
	12	4.75	7.8	100	AH15E120.PA
	15.1	4.75	7.8	100	AH15E151.PA
	18.3	4.75	7.8	100	AH15E183.PA
	21.5	4.75	7.8	100	AH15E215.PA
	24.5	4.75	7.8	100	AH15E245.PA

Andere Abmessungen auf Anfrage

Autres dimensions sur demande

Further dimensions on request



# Vogt Verbindungstechnik

## Isolier-Distanzbolzen

Polystyrol  
 mit Innen- und Aussengewinde aus  
 Metall  
**M3 - M4**

Werkstoff:

PS = Kunststoffmantel aus Polystyrol grau  
 Aussengewindebolzen aus Stahl verzinkt  
 Innengewindebüchse aus Messing blank

Temperaturbeständigkeit:

- 40°C bis +70°C

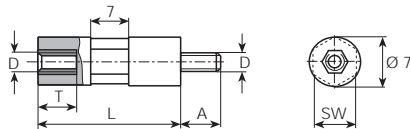
**Bestellbeispiel:**

**Exemple de commande:**

**Example of order:**

**M30015.01.PS**

(M3 x 15 x 6 x 7 x 7 PS)



D mm	L mm	SW mm	T mm	A mm	Stand.-Packg.	Artikel-Nr. Numéro d'article Part-No.
<b>M3</b>	15	6	7	7	100	<b>M30015.01.PS</b>
	20	6	7	7	100	<b>M30020.01.PS</b>
	25	6	7	7	50	<b>M30025.01.PS</b>
	30	6	7	7	50	<b>M30030.01.PS</b>
	40	6	7	7	50	<b>M30040.01.PS</b>
	55	6	7	7	50	<b>M30055.01.PS</b>

## Entretoises hexagonales isolantes

polystyrène  
 avec filet métallique femelle et mâle  
**M3 - M4**

Matière:

PS = Partie isolée en polystyrène gris  
 Tige filetée en acier zingué  
 Filet intérieur en laiton brut

Résistant à une température de:

- 40°C à +70°C

## Insulating spacers

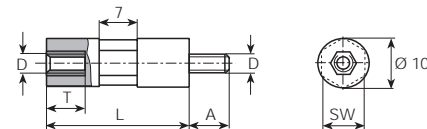
polystyrene  
 with inside and outside metal thread  
**M3 - M4**

Material:

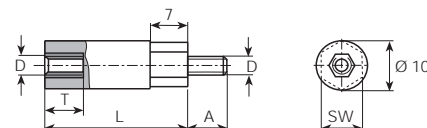
PS = Plastic part of grey polystyrene  
 Threaded-end of zinc-plated steel  
 Threaded-bush of yellow brass clean

Temperature range:

- 40°C up to +70°C



D mm	L mm	SW mm	T mm	A mm	Stand.-Packg.	Artikel-Nr. Numéro d'article Part-No.
<b>M4</b>	15	9	7	7	100	<b>M40015.01.PS</b>
	20	9	7	7	100	<b>M40020.01.PS</b>
	25	9	7	7	50	<b>M40025.01.PS</b>
	30	9	7	7	50	<b>M40030.01.PS</b>
	40	9	7	7	50	<b>M40040.01.PS</b>
	55	9	7	7	50	<b>M40055.01.PS</b>
	60	9	7	7	50	<b>M40060.01.PS</b>
	90	9	7	7	50	<b>M40090.01.PS</b>



D mm	L mm	SW mm	T mm	A mm	Stand.-Packg.	Artikel-Nr. Numéro d'article Part-No.
<b>M4</b>	10	9	3.5	7	100	<b>M40010.01.PS</b>
	12	9	3.5	7	100	<b>M40012.01.PS</b>
	14	9	3.5	7	100	<b>M40014.01.PS</b>
	16	9	7	7	100	<b>M40016.01.PS</b>
	18	9	7	7	100	<b>M40018.01.PS</b>
	22	9	7	7	50	<b>M40022.01.PS</b>
	24	9	7	7	50	<b>M40024.01.PS</b>
	28	9	7	7	50	<b>M40028.01.PS</b>
	32	9	7	7	50	<b>M40032.01.PS</b>
	35	9	7	7	50	<b>M40035.01.PS</b>
	38	9	7	7	50	<b>M40038.01.PS</b>
	45	9	7	7	50	<b>M40045.01.PS</b>
	50	9	7	7	50	<b>M40050.01.PS</b>
	56	9	7	7	20	<b>M40056.01.PS</b>
	62	9	7	7	20	<b>M40062.01.PS</b>
	65	9	7	7	20	<b>M40065.01.PS</b>
	70	9	7	7	20	<b>M40070.01.PS</b>
	75	9	7	7	20	<b>M40075.01.PS</b>
	80	9	7	7	20	<b>M40080.01.PS</b>
85	9	7	7	20	<b>M40085.01.PS</b>	

Andere Abmessungen auf Anfrage

Autres dimensions sur demande

Further dimensions on request



## Isolier-Distanzbolzen

**Polystyrol**  
 mit Innen- und Aussengewinde aus  
**Metall**  
**M5 - M6**

Werkstoff:

PS = Kunststoffmantel aus Polystyrol grau  
 Aussengewindebolzen aus Stahl verzinkt  
 Innengewindebühse aus Messing blank

Temperaturbeständigkeit:

- 40°C bis +70°C

**Bestellbeispiel:**

**Exemple de commande:**  
**Example of order:**

**M50015.01.PS**

(M5 x 15 x 13 x 7 x 7 PS)

## Entretoises hexagonales isolantes

**polystyrène**  
 avec filet métallique femelle et mâle  
**M5 - M6**

Matière:

PS = Partie isolée en polystyrène gris  
 Tige filetée en acier zingué  
 Filet intérieur en laiton brut

Résistant à une température de:

- 40°C à +70°C

## Insulating spacers

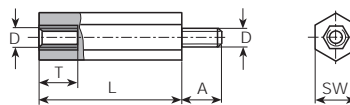
**polystyrene**  
 with inside and outside metal thread  
**M5 - M6**

Material:

PS = Plastic part of grey polystyrene  
 Threaded-end of zinc-plated steel  
 Threaded-bush of yellow brass clean

Temperature range:

- 40°C up to +70°C



D mm	L mm	SW mm	T mm	A mm	Stand.-Packg.	Artikel-Nr. Numéro d'article Part-No.
<b>M5</b>	15	13	7	7	100	<b>M50015.01.PS</b>
	20	13	7	7	100	<b>M50020.01.PS</b>
	25	13	7	7	100	<b>M50025.01.PS</b>
	30	13	7	7	100	<b>M50030.01.PS</b>
	35	13	7	7	50	<b>M50035.01.PS</b>
	40	13	7	7	50	<b>M50040.01.PS</b>
	45	13	7	7	50	<b>M50045.01.PS</b>
	50	13	7	7	50	<b>M50050.01.PS</b>
	55	13	7	7	20	<b>M50055.01.PS</b>
	60	13	7	7	20	<b>M50060.01.PS</b>
	65	13	7	7	20	<b>M50065.01.PS</b>
	70	13	7	7	20	<b>M50070.01.PS</b>
	75	13	7	7	20	<b>M50075.01.PS</b>
	80	13	7	7	20	<b>M50080.01.PS</b>
85	13	7	7	20	<b>M50085.01.PS</b>	
90	13	7	7	20	<b>M50090.01.PS</b>	
100	13	7	7	20	<b>M50100.01.PS</b>	
110	13	7	7	20	<b>M50110.01.PS</b>	
120	13	7	7	20	<b>M50120.01.PS</b>	

D mm	L mm	SW mm	T mm	A mm	Stand.-Packg.	Artikel-Nr. Numéro d'article Part-No.
<b>M6</b>	15	13	8	7	100	<b>M60015.01.PS</b>
	20	13	8	7	100	<b>M60020.01.PS</b>
	25	13	8	7	100	<b>M60025.01.PS</b>
	30	13	8	7	100	<b>M60030.01.PS</b>
	35	13	8	7	50	<b>M60035.01.PS</b>
	40	13	8	7	50	<b>M60040.01.PS</b>
	45	13	8	7	50	<b>M60045.01.PS</b>
	50	13	8	7	50	<b>M60050.01.PS</b>
	55	13	8	7	20	<b>M60055.01.PS</b>
	60	13	8	7	20	<b>M60060.01.PS</b>
	65	13	8	7	20	<b>M60065.01.PS</b>
	70	13	8	7	20	<b>M60070.01.PS</b>
	75	13	8	7	20	<b>M60075.01.PS</b>
	80	13	8	7	20	<b>M60080.01.PS</b>
85	13	8	7	20	<b>M60085.01.PS</b>	
90	13	8	7	20	<b>M60090.01.PS</b>	
100	13	8	7	20	<b>M60100.01.PS</b>	
110	13	8	7	20	<b>M60110.01.PS</b>	
120	13	8	7	20	<b>M60120.01.PS</b>	

Werkstoff:

PS = Kunststoffmantel aus Polystyrol grau  
 Durchgehender Gewindebolzen aus Stahl  
 verzinkt

Temperaturbeständigkeit:

- 40°C bis +70°C

**Bestellbeispiel:**

**Exemple de commande:**  
**Example of order:**

**M60045.11.PS**

(M6 x 45 x 9 x 10 PS)

Matière:

PS = Partie isolée en polystyrène gris  
 Tige filetée totalement en acier zingué

Résistant à une température de:

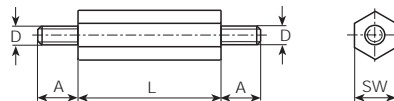
- 40°C à +70°C

Material:

PS = Plastic part of grey polystyrene  
 Threaded-end rod of zinc-plated steel

Temperature range:

- 40°C up to +70°C



D mm	L mm	SW mm	A mm	Stand.-Packg.	Artikel-Nr. Numéro d'article Part-No.
<b>M6</b>	45	9	10	100	<b>M60045.11.PS</b>
	50	9	10	100	<b>M60050.11.PS</b>
	60	9	10	50	<b>M60060.11.PS</b>
	70	9	10	50	<b>M60070.11.PS</b>
	85	9	10	50	<b>M60085.11.PS</b>
	100	9	10	50	<b>M60100.11.PS</b>
	110	9	10	50	<b>M60110.11.PS</b>
	120	9	10	50	<b>M60120.11.PS</b>
140	9	10	50	<b>M60140.11.PS</b>	
180	9	10	50	<b>M60180.11.PS</b>	

Andere Abmessungen auf Anfrage

Autres dimensions sur demande

Further dimensions on request



## Ziermutter

Polystyrol  
mit Innengewinde aus Metall  
M4 - M6

**Werkstoff:**

PS = Kunststoffmantel aus Polystyrol grau  
Innengewindebüchse aus Messing blank

**Temperaturbeständigkeit:**

- 40°C bis +70°C

Bestellbeispiel:  
Exemple de commande:  
Example of order:

**M40.0.PS**  
(M4 x 12 x 14 x 8 PS - 0)

## Bouchons écrou

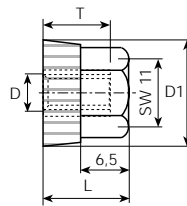
polystyrène  
avec filet métallique femelle  
M4 - M6

**Matière:**

PS = Partie isolée en polystyrène gris  
Filet intérieur en laiton brut

**Résistant à une température de:**

- 40°C à +70°C



## Cap nut

polystyrene  
with inside metal thread  
M4 - M6

**Material:**

PS = Plastic part of grey polystyrene  
Threaded-bush of yellow brass clean

**Temperature range:**

- 40°C up to +70°C

D mm	L mm	øD1 mm	T mm	Stand.-Packg.	Artikel-Nr. Numéro d'article Part-No.
M4	12 ±1	14	8 ±1	100	M40.0.PS
M5	12 ±1	14	8 ±1	100	M50.0.PS
M6	12 ±1	14	8 ±1	100	M60.0.PS

## Ziermutter unverlierbar

mit Innengewinde aus Metall

**Werkstoff:**

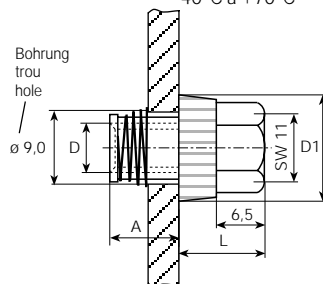
PS = Kunststoffmantel aus Polystyrol grau  
Innengewindebolzen aus Stahl verzinkt

**Temperaturbeständigkeit:**

- 40°C bis +70°C

Bestellbeispiel:  
Exemple de commande:  
Example of order:

**M60.10.PS**  
(M6 x 12 x 14 x 10 PS - 10)



## Bouchons écrou imperdable

avec filet métallique femelle

**Matière:**

PS = Partie isolée en polystyrène gris  
Tige intérieur en acier zingué

**Résistant à une température de:**

- 40°C à +70°C

## Cap nut captive

with inside metal thread

**Material:**

PS = Plastic part of grey polystyrene  
Threaded-end of yellow zinc-plated steel

**Temperature range:**

- 40°C up to +70°C

D mm	L mm	øD1 mm	A mm	Stand.-Packg.	Artikel-Nr. Numéro d'article Part-No.
M6	12 ±1	14	10 ±1	100	M60.10.PS

## Zierschraube

mit Aussengewinde aus Metall

**Werkstoff:**

PS = Kunststoffmantel aus Polystyrol grau  
Aussengewindebolzen aus Stahl verzinkt

**Temperaturbeständigkeit:**

- 40°C bis +70°C

Bestellbeispiel:  
Exemple de commande:  
Example of order:

**M40.1.PS**  
(M4 x 12 x 14 x 8 PS - 1)

## Bouchons vis

avec filet métallique mâle

**Matière:**

PS = Partie isolée en polystyrène gris  
Tige filetée en acier zingué

**Résistant à une température de:**

- 40°C à +70°C

## Cap bolt

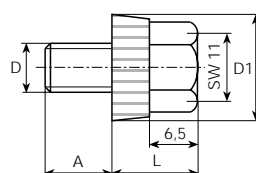
with outside metal thread

**Material:**

PS = Plastic part of grey polystyrene  
Threaded-end of zinc-plated steel

**Temperature range:**

- 40°C up to +70°C



D mm	L mm	øD1 mm	A mm	Stand.-Packg.	Artikel-Nr. Numéro d'article Part-No.
M4	12 ±1	14	8 ±1	100	M40.1.PS
M5	12 ±1	14	8 ±1	100	M50.1.PS
M6	12 ±1	14	8 ±1	100	M60.1.PS

Andere Abmessungen auf Anfrage

Autres dimensions sur demande

Further dimensions on request