

REMOTE

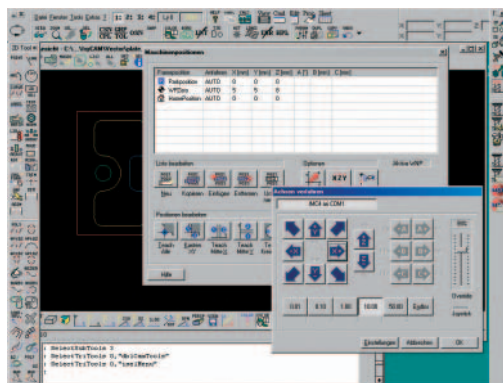
REMOTE ist die universelle Bedien- und Ausgabesoftware zur Bearbeitung von NCP-Dateien im Bereich Fräsen, Bohren, Kleben, Wasserstrahlschneiden, Laserschneiden und Laserschweißen, also für alle Ideen die Sie mit Hilfe von **isy-CAM 2.5** realisieren können.

Aufgrund seiner hohen Flexibilität und Erweiterbarkeit können Sie mit **isy-CAM** und **REMOTE** auch komplexe Bearbeitungen automatisieren.

Vielfältige Optionen und Einstellmöglichkeiten erlauben es, **REMOTE** auch in übergeordnete Fertigungsprozesse einzubinden.

Leistungsmerkmale:

- Universelle Bearbeitungs- und Steuerungssoftware
- Flexibel und erweiterbar
- Direkter Aufruf und Kontrolle durch **isy-CAM 2.5**
- Stand-Alone-Betrieb möglich (Werkstattfertigung, Netzwerkbetrieb, ...)
- Verfügbar für eine Vielzahl von **isel-**Maschinen und -Steuerungen
- Lauffähig unter Win 98, 2000, NT und XP
- Intuitive Programmbedienung
- Integrierter Editor zur komfortablen Bearbeitung von NC-Dateien
- Grafische Darstellung der Fräsdaten mit Messfunktionen
- Dialogunterstützte Maschinenkonfiguration
- Dialogorientierte Verwaltung von Werkstücknullpunkten, Parkpositionen, Ausgabepositionen
- Dialogunterstützte Verwaltung von Nutzenfertigung/Mehrfachausgabe
- Satzvorlauf (Bearbeitungs-Neustart an einem Abbruchpunkt)
- Online-Hilfesystem
- Umfangreiche Kommandozeilen-Optionen



Satz und Layout: iselmedia

Installieren... und Teile produzieren!

isy-CAM^{LIGHT} 2.5

...jetzt mit integrierter Maschinen-Steuerungssoftware !



...überreicht durch:

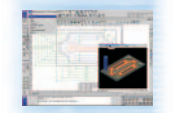
systro
- ein Unternehmen der isel-Gruppe -

systro GmbH

Sachsenweg 8
36132 Eiterfeld

Tel.: 06672/898-620 Fax.: 06672/898-688
e-Mail: sales@systro.de www.systro.de

Wir befassen uns nicht nur mit der Produktion und dem Vertrieb, sondern bieten unseren Kunden auch technische Beratung, After Sales Support und Schulungen vor Ort oder in unserem Hause!



...ein komplettes Paket mit:

- 2D-CAD/Design
- 2,5D-CAM bis 4 Achsen
- 3D Upgrade-Möglichkeit
- integrierter Maschinenansteuerung
- Service

isel[®] www.isel.com

Allgemeines

Mit isy-CAM 2.5 stellt die isel-Gruppe ihren Kunden ein direkt an isel-Steuerungen gekoppeltes, Windows®-basiertes CAD/ CAM-Paket als "light"-Version zur Verfügung. Es bietet eine durchgängige Lösung von der Konstruktion bis zur Produktion mit isel-Steuerungen und isel-Maschinen.

Das angebotene Softwarepaket ist optimal zum Einstieg in die CAD/ CAM-Welt geeignet. Die Bedienung erfolgt "windowslike" mittels grafischer Menüs und Dialogboxen.

Der CAD-Teil enthält alle zur Konstruktion im 2D-Bereich notwendigen Funktionen.

Mit dem CAM-Teil können - direkt aus den Konstruktionsdaten - einfach und schnell Bearbeitungsdaten für die Maschinensteuerung erzeugt werden. Diese Bearbeitungsdaten können dann ohne Umweg mit der integrierten Bedien- und Ausgabe-Software RemoteWin an die angeschlossene Maschine oder Steuerung ausgegeben werden.

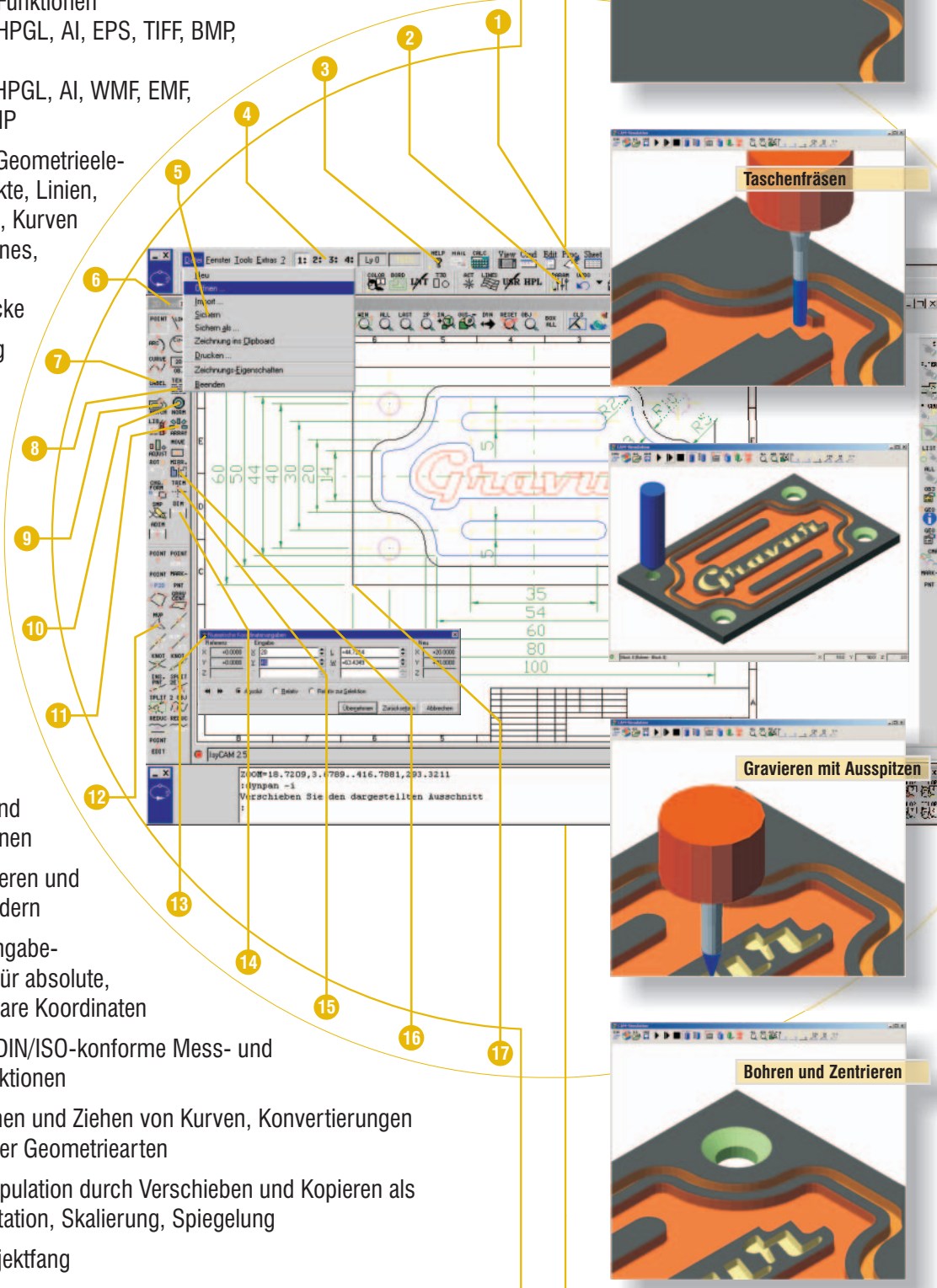
Somit erhalten Sie eine durchgängige Lösung von der Idee bis zum fertigen Teil.

Einsatzgebiete

- Allgemeine Konstruktion
- Maschinenbau
- Werkzeugbau
- Elektrotechnik
- Graviertechnik
- Künstlerisches Design
- ...

CAD-Funktionen

- 1 Beliebige "Undo"-Funktion (Rückschritte)
- 2 Frei definierbare Linienarten und Farben
- 3 Integrierte Online-Hilfe, konfigurierbare Bedienoberfläche
- 4 Paralleles und unabhängiges Arbeiten an mehreren Zeichnungen
- 5 Import/Export-Funktionen
 - Import: DXF, HPGL, AI, EPS, TIFF, BMP, NC, NCP
 - Export: DXF, HPGL, AI, WMF, EMF, TIFF, JPG, BMP
- 6 Umfangreiche Geometrielemente wie Punkte, Linien, Ellipsen, Kreise, Kurven (Polygone, Splines, Bezierkurven, NURBS), Vielecke
- 7 Direkte Nutzung der Windows-Schriften
- 8 Professionelle Zahlen- und Text-Aufbereitungsfunktionen
- 9 Schraffieren und frei definierbare Schraffurarten
- 10 Normteile
- 11 Automatische Anordnungs- und Ausrichtfunktionen
- 12 Konturen skizzieren und interaktiv verändern
- 13 Numerische Eingabemöglichkeiten für absolute, relative und polare Koordinaten
- 14 Umfangreiche DIN/ISO-konforme Mess- und Bemaßungsfunktionen
- 15 Trimmen, Trennen und Ziehen von Kurven, Konvertierungen unterschiedlicher Geometriearten
- 16 Geometriemanipulation durch Verschieben und Kopieren als Translation, Rotation, Skalierung, Spiegelung
- 17 Intelligenter Objektfang



CAM-Funktionen

Mit den CAM-Funktionen des Softwarepakets erhalten Anwender ein praxisorientiertes und effektives Werkzeug zur Erzeugung von Bearbeitungsdaten für alle typischen 2D- und 2.5D-Fertigungsaufgaben mit 3-Achs- oder 4-Achs-Maschinen.

Im Gegensatz zur konventionellen NC-Programmierung werden die Werkstückgeometriedaten direkt aus dem CAD-System übernommen (Konstruieren statt Programmieren!) und in NC-Daten überführt. Im CAM-Modul werden den Konturdaten technologische (material- und werkzeugabhängige) Bearbeitungsanweisungen zugeordnet. Die integrierte Online-Simulation der Fräsbahnen garantiert eine optimale Kontrolle der berechneten NC-Daten.

- Werkzeugliste mit Auswahl und Vorgabe der Werkzeuggeometrie
- Bearbeitungsvorschub und Drehzahl der Spindel
- Eintauchvarianten / Anfahrstrategie
- automatische Restmaterialbehandlung
- Gleichlauf/Gegenlauf
- Nullpunktverschiebung bzw. Programmnullpunkt
- Vorschubreduzierung beim Eintauchen und im Vollschnitt
- Schruppen und Schlichten mit Tiefeninkrement
- Aufmaß / Untermaß-Bearbeitung
- Berechnungstoleranzen
- Werkzeugbahnabstand
- Wiederholungsfunktionen für z.B. die Serienfertigung
- Beliebige Festlegung der Abarbeitungsreihenfolge von Technologieblöcken
- Simulation der Fräsbahnen
- Postprozessorlauf zur Generierung der NCP-Daten für eine 3-Achs-Bearbeitung oder die Abwicklung auf einer 4. Achse (Drehachse)
- Editiermöglichkeit der NCP-Daten

Konturfräsen

- Werkzeugkorrektur durch das CAM
- Geschlossene Kontur, offene Kontur, auf der Kontur
- Anfahrstrategien über Gerade, Kreis, tangential
- Sonderfunktionen z.B. für Wasserstrahl- und Laserschneiden, Klebeauftrag usw. (Es können eigene Funktionen, bzw. Kommandos auf beliebigen Positionen der Geometrie definiert werden, die anschließend bei der Bearbeitung zur Ausführung kommen)

Taschenfräsen

- Beliebige Geometrien, automatische Inselerkennung
- Ausräumen konturparallel oder mit parallelen Geraden nach Winkelangabe
- Eintauchen über Rampe, Helix, oder mit Vorbohren

Gravieren mit Ausspitzen (Stempelherstellung)

- Auf der Kontur
- Ausräumen von freien, geschlossenen Konturen mit beliebig komplexen Inseln
- Schlichten mit Ausspitzen der Ecken für Werkzeuge mit Öffnungswinkel über 3D-Bewegungen
- Dekupieren (autom. Erkennen von Innen- und Außenkonturen)

Bohren und Zentrieren

- Tieflochbohren mit Entspannen oder mit Spanbrechen
- Reiben, Zentrieren
- Gewindefräsen