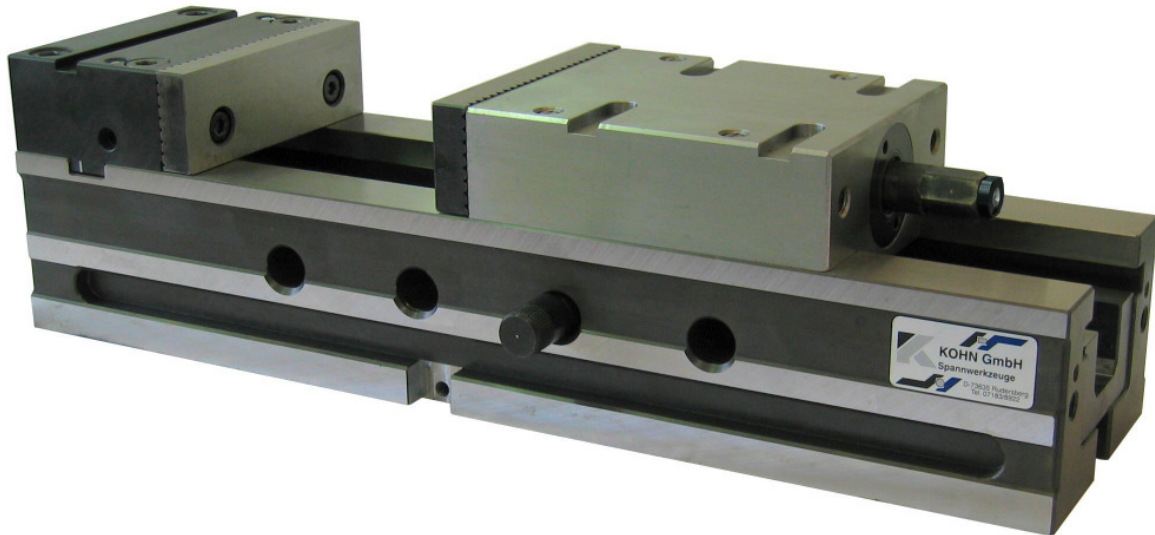
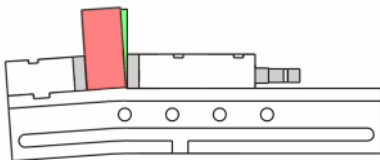


Mechanisch-hydraulischer Maschinenschraubstock NCS-ZA 125/470

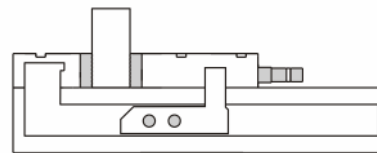


NCS-ZA 125/470 M-HD

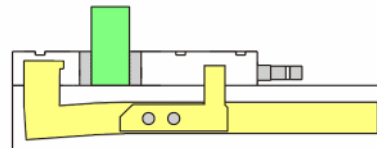
- made in Germany
- **mit Zuganker-System**
- mit Endhubbegrenzung
- aus Einsatzstahl, allseitig gehärtet
- seitlich umlegbar (Magnetplatte)



Herkömmlicher Maschinenschraubstock
Grundkörper verformt sich, feste Backe kippt ab.

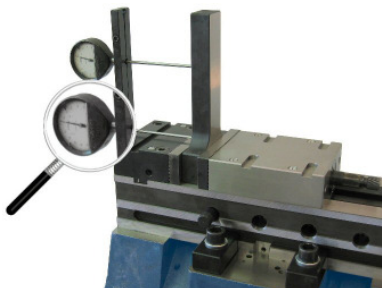


Zuganker-System entspannt



Zuganker-System gespannt

Spannkraft wird über den Zuganker aufgebaut. Der Zuganker kann sich verformen, ohne daß dadurch die feste Backe abkippt und Spannkraft verloren geht.



KOHN Spannwerkzeuge GmbH
Dr.-Hockertz-Straße 19, D-73635 Rudersberg
Tel. 0 71 83 / 89 22 · Fax 0 71 83 / 81 00
e-Mail: info@Kohn-Spannwerkzeuge.de
Internet: www.Kohn-Spannwerkzeuge.de

NCS-ZA 125/470 M-HD

Weiterentwicklung des Spannstocks NCS

Der Spannstock NCS ist jetzt mit Zuganker lieferbar.

Durch diese Neuentwicklung hat der Spannstock wesentliche Vorteile:

Bei voller Spannkraft wird die Festbacke durch den Spannschieber nur noch im μ -Bereich weggedrückt, ein Aufbäumen des Grundkörpers und das Verspannen des Maschinentisches werden vermieden. Gleichzeitig werden Winkelfehler des Festbackens und natürlich auch der Werkstücke vermieden.

Durch den Zuganker, welcher den Festbacken abstützt und die gesamte Spannkraft aufnimmt, wird die Spannwiederholgenauigkeit deutlich verbessert. Das Herstellen hochpräziser Werkstücke wird dadurch wesentlich einfacher.

Durch den Einsatz von Niederzug-Wechselbacken werden die Einsatzmöglichkeiten des Spannstocks noch erweitert und selbst vorhandene Winkelfehler von Werkstücken können ausgeglichen werden.

Bestell- Nr. 09522ZA

- Backenbreite 125 mm
- mit Zuganker-System
- mechanisch-hydraulischer Kraftübersetzer, mit Endhubbegrenzung
- Spannkraft 35 kN (mechanisch-hydraulisch)
- Spannkraft 10 kN (rein mechanisch) bei max. 50 Nm mit arretierter Hydraulik
- Richtnuten quer für schnelles Positionieren (Längsnuten als Option)
- 2 Stk. Positionierbohrungen \varnothing 12 F7
- hohe Spannwiederholgenauigkeit
- Grundkörper, Festbacke, Einschraubbacken aus Einsatzstahl, allseitig gehärtet
- seitliche Gewinde für Werkstückanschlüge
- Festbacke in der 3. Ebene fixiert
- Nuten und Befestigungsbohrungen zur Aufnahme von Aufsatz-Stufenbacken und Sonderaufsatzbacken
- Einsatz von Niederzug-Schnellwechselbacken als Sonderzubehör
- geringe und genaue Baumaße für den Einsatz von mehreren Spannstöcken
- Gewicht ca. 39 kg
- seitlich umlegbar (Magnetplatte)

Grundausrüstung: 2 Stk. Wende-Einschraubbacken
(1 Seite glatt, 1 Seite längs u. quer geriffelt),
1 Stk. Handkurbel zweiteilig

Zubehör

Spannbacken und umfangreiches Zubehör können aus dem Prospekt des Maschinenschraubstocks NCS 125/470 M-HD entnommen werden.

Dieses ist auch im Download-Bereich auf unserer Homepage verfügbar.